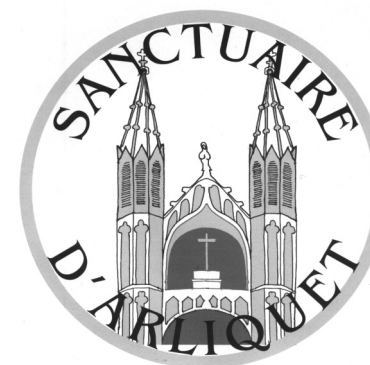


JEU ENQUÊTE À ARLIQUET

(pour enfants et parents de 7 à 77 ans)

Découverte d'Arliquet
à travers le temps et l'histoire,
l'espace et l'Évangile



LIVRET ANIMATEUR

Ce livret a pour but de vous faire découvrir le site et l'histoire d'Arliquet de façon ludique .

L'enquête est assez complète et nécessitera sans doute une adaptation de votre part suivant l'âge des petits enquêteurs et le temps dont vous disposez.
On peut fractionner l'enquête et venir plusieurs fois à Arliquet.

Les déplacements

Pour écourter l'enquête on peut choisir de supprimer certains déplacements.

A l'inverse avec des enfants qui ont besoin de se défouler, n'hésiter pas à les faire courir dans la plaine d'Arliquet.

Les thèmes

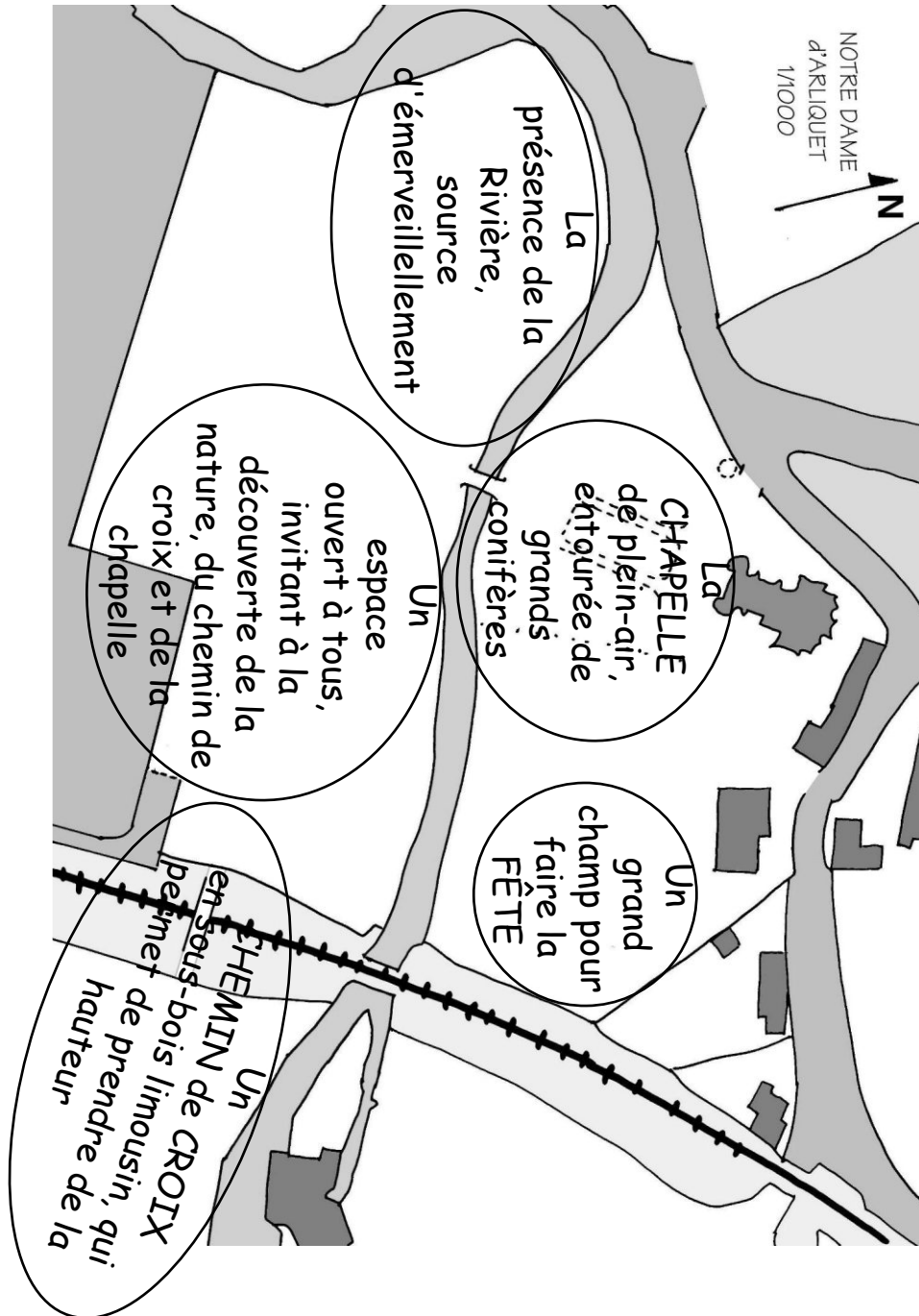
On peut axer son enquête autour d'un thème particulier.

- L'EAU et le BAPTÊME
- Le JARDIN et la CRÉATION
- Le CHEMIN de CROIX et PÂQUES
- MARIE
- La Construction de la CHAPELLE et la SOLIDARITÉ
- Les PROPHÈTES et la PAROLE
- Les OSTENSIONS et le cortège de tous les SAINTS
-etc.....

Pour le chemin de croix, pensez à télécharger notre livret de découverte du chemin du bonheur.

Pour l'Eucharistie et les premières communions pensez à notre livret "Marie et l'Eucharistie.

Arliquet vous souhaite un bon "pèlerinage"!



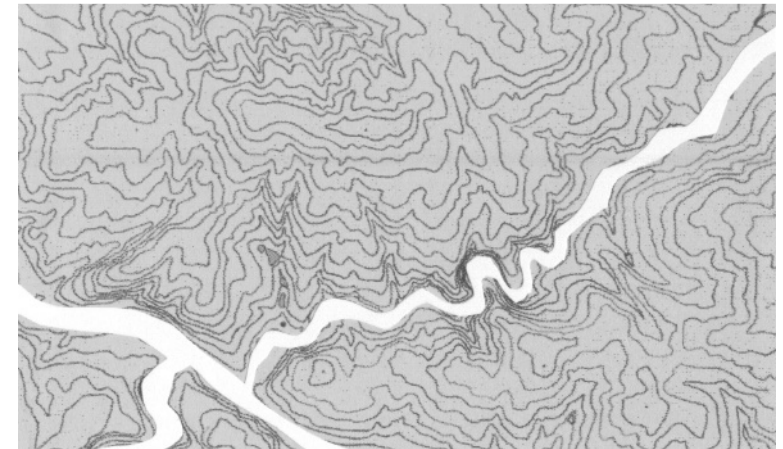
LE PAYS DES 1000 SOURCES

Il était une fois LE PAYS DES 1000 SOURCES :
LE LIMOUSIN.

Au départ de notre histoire il y a 3 rivières et leurs vallées:

- la Vienne
- l'Aixette et
- l'A _____

Au départ de notre histoire était l'EAU, peut-être l'origine du mot AIXE (aquae).



Place le nom des rivières et le sens dans lequel elles coulent.

Sais-tu d'où vient le nom de l'Aurence?

RENDEZ-VOUS PRÈS DU SABLE DE L'AURENCE

Cette eau qui coule, c'est la marque d'un pays béni des dieux pour les gaulois qui l'habitent .

On l'appelle aussi le pays des "Bonnes Fontaines" .

Ces gaulois n'ont pas encore entendu parler de celui qui a dit:

**"Si quelqu'un a soif,
qu'il vienne à moi
et qu'il boive.
Celui qui croit en moi,
des fleuves d'eaux vives
couleront de son cœur."**

Qui a prononcé ces paroles?

RENDEZ-VOUS PRÈS D'UNE SOURCE.

2

LA TEMPÊTE

En 1999 peu après Noël le vent qui souffle en tornade sur tout le limousin abat une grande partie des arbres qui entouraient le sanctuaire .

Dans l'Evangile les disciples de Jésus eux aussi ont été effrayés par une grosse tempête.

Retrouve les dans Mt 8(23-27)

RENDEZ-VOUS DEVANT LA SOUCHE DU PLUS
GROS ARBRE ABATTU:

22

C'était un géant de parc et jardins.

Connais-tu le nom de cet arbre?

C'est un S _ _ _ _ _

Après un énorme travail de nettoyage organisé par les Amis d'Arliquet et la paroisse on découvre un nouvel espace .

TRAVERSER LE PONT

23

ARLIQUET

Les VITRAUX

Recherche celui qui a été donné par les réfugiés lorrains.

2 fleurs, toujours associées à l'image de Notre Dame se retrouvent en haut des vitraux, c'est:

la _____ et le _____

A gauche trouve "l'Annonciation."

A droite trouve "Marie entre aux cieux"

A gauche "la naissance de Jésus"

A droite "La Pentecôte"

Il était une fois à côté d'Aix un lieu dit ARLIQUET qui veut sans doute dire (à loco relicto) lieu retiré, à l'écart.

Le pays d'Aix est devenu chrétien.

Certains recherchent un lieu retiré pour prier.

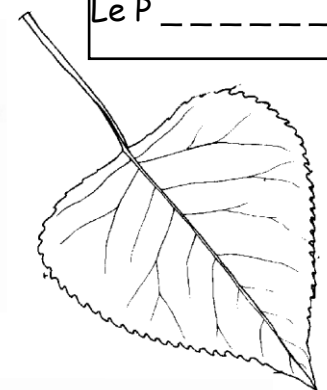
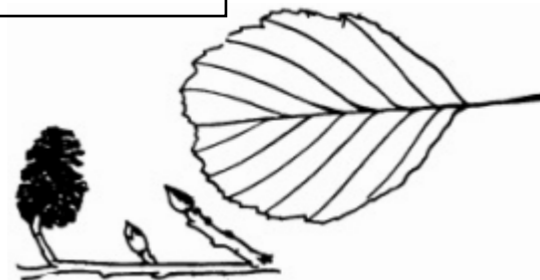
Va voir dans l'Évangile Mt 6(5-6) les conseils de Jésus pour le lieu de ta prière.

Arliquet : voilà un lieu retiré, propice à la réflexion et la prière, caché dans un écrin de verdure .

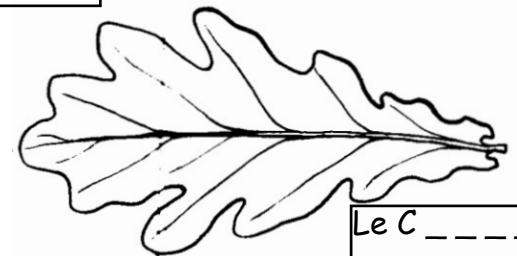
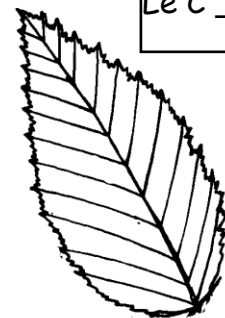
Connais-tu quelques arbres du limousin qu'on trouve à Arliquet:

L' A _____

Le P _____



Le C _____



Le C _____

RENDEZ-VOUS DEVANT LE MONUMENT AUX MORTS

RENDEZ-VOUS PRÈS D'UN AULNE
GRACE À CET INDICE



Tiré du
Psaume I

**Il est en marche vers Dieu,
l'homme qui aime la loi de Dieu
et la garde dans son cœur nuit et jour.
Il est heureux cet homme.
Il est comme un arbre planté
auprès d'un cours d'eau.
Il portera du fruit en son temps
et jamais son feuillage ne séchera.
Tout ce qu'il fait réussit.**

Tu peux observer à Arliquet de nombreux arbres du Limousin ainsi que des arbres plus rares de parcs et jardins.

A l'entrée Sud du parc un groupe de charmes forment une chambre verte (charmille), deux d'entre eux semblent tout droit venus d'une légende celte.

Observe-les bien...: 2 amoureux séparés durant leur vie se seraient rejoints en se transformant en charmes!
Il s'agit de deux arbres qui se sont auto-greffés.

RENDEZ-VOUS PRÈS D'UN GROUPE DE CHARMES

3

LES VITRAUX

Au 20ème siècle les limousins auront plus que jamais recours à Notre dame des sept douleurs alors qu'ils sont touchés par deux grandes guerres.

A Arliquet après la guerre de 14-18 beaucoup de jeunes hommes ne reviendront pas, on fait faire en leurs souvenirs un monument aux morts en prenant pour modèle, une pietà.

La guerre de 40 voit quant à elle la destruction des vitraux lors d'une explosion sur la voie ferrée.

En 1945, aidés par les réfugiés lorrains on remplace les vitraux:
Les vitraux illustrent des scènes de la vie de Marie.

RENDEZ-VOUS DEVANT MARIE COURONNÉE



Il y a des biens précieux qui n'ont pas de prix.

Que penses-tu d'une couronne de sourires?

Ou encore d'une couronne de copains ou d'une couronne de belles vacances?

Choisis ce que tu as de plus précieux dans ta vie pour en remercier Dieu devant Marie couronnée.

RENDEZ-VOUS AU FOND DE LA CHAPELLE



LE TEMPS DES MONASTÈRES

Le limousin se couvre petit à petit d'églises, de chapelles, d'abbayes....

Nous somme maintenant au XV ème siècle.

Voici venir le temps où les limousins vont participer activement à la vie de l'Église et même vont être chargés de sa plus haute responsabilité.

LES RESPONSABILITÉS DANS L' ÉGLISE

Qui a la responsabilité d'une paroisse:

.....

Qui a la responsabilité de l'ensemble des paroisses d'un diocèse:

.....

Qui a la responsabilité de conduire l'ensemble de l'Église ?

.....

Sais-tu comment il s'appelle aujourd'hui :

.....

Connais-tu sa nationalité?

.....

Sais-tu combien ont été limousins?

.....

A quelques kms d'Aixe , depuis le VII ème siècle , grace à St Éloi existe une importante abbaye.

C'est l'abbaye de S _ _ _ _ _

Elle a fait construire dans la région de nombreuses chapelles.

Mais la Bonne Nouvelle de l'Évangile a bien du mal à pénétrer les cœurs.

Un drame a lieu au milieu du XVIème siècle.

Un groupe de lépreux dont personne ne veut à Aixe se réfugie à Arliquet.

On les chasse, et quelques jours plus tard, on les retrouvera brûlés dans l'incendie d'une maison où ils avaient trouvé refuge...

Dans l'Évangile, Jésus rencontre des lépreux, sa rencontre est bien différente.

Cherche dans Mt 8(1-3)

RENDEZ-VOUS À L'ENDROIT DÉCRIT
DANS CE PASSAGE D'ÉVANGILE

UNE COURONNE POUR NOTRE DAME

**ARLIQUET, C'EST MARIE QUI A DIT OUI
ET QUI NOUS DONNE SON FILS JÉSUS.**

Comment la remercier encore se demandent les Aixois?
Comment? sinon en lui offrant ce que nous avons de plus beau
et de plus précieux ?

En 1892 Les Aixois (et plus particulièrement les Aixoises) et
les limousins de tout les alentours vont offrir à Marie une
couronne magnifique.

Avec quoi l'ont-ils faite fabriquer?.....

Où les-ont-ils trouvés?

Ils ont donné ce qu'ils avaient de plus précieux, ce qu'ils
trouvaient le plus beau.

Aujourd'hui au vingt-et-unième siècle, avec quoi
fabriquerais-tu la couronne pour Notre-Dame?

.....

Le CHEMIN DE CROIX

Combien de croix comptes-tu sur le chemin ?

.....

Dans un chemin de croix il y a stations.

Elles nous font découvrir jusqu'où est allé l'amour de Dieu afin de donner l'espérance de vivre pour toujours à tous les habitants de la terre.

Ce sont des clés pour un chemin du bonheur.

Essaye de comprendre à l'aide du médaillon de chacune des croix ce que fait Jésus et ce que cela nous apprend pour notre chemin du bonheur.

RENDEZ-VOUS AU PIED DU GRAND CALVAIRE

17

Jésus meurt sur la croix.

Pourquoi y-a-t-il 3 croix ? Cherche dans Lc 23(32-34)

Qui se tenait à ce moment là au pied de la croix ?

Cherche dans Jn 19 (25-27)

Le Dimanche le tombeau est vide

La pierre est roulée de côté.

JÉSUS-CHRIST EST VIVANT.

Chaque dimanche les chrétiens vont fêter

la victoire de la vie sur la mort.

RENDEZ-VOUS AU BAS DU CHEMIN

18

DES ARTISTES QUI AIMENT MARIE

Les limousins ont toujours compté parmi eux d'habiles artisans et artistes.

Au temps de St Éloi, c'était des orfèvres réputés.

Plus tard continuant à travailler le métal, il y déposeront une pâte de verre et fabriqueront pour l'Europe entière de très beaux reliquaires.

Ce sont les spécialiste de l' É _ _ _ _

Ils deviendront plus tard

les spécialistes de la P _ _ _ _ _ _ _ _

Avec le bois, la terre et la pierre ce sera aussi des sculpteurs.

L'une de leur sculpture favorite c'est Marie.

Marie à qui il vont confier leur vraie richesse : l'EAU.

Marie qui le jour des noces de Cana est venu dire à son fils:

"Ils n'ont plus à boire!"

Cherche dans Jn 2(5) le conseil que Marie donne aux serviteurs:

.....

RENDEZ-VOUS AUPRÈS DE LA CARTE DES DIFFÉRENTS LIEUX DU LIMOUSIN OÙ MARIE EST FÊTÉE ET PRIÉE

6

Choisis les deux plus belles représentations de Marie pour toi et note le lieu où elles se trouvent .

Tu pourras y aller en visite avec quelqu'un de ta famille.

NOTRE DAME de

à

NOTRE DAME de

à

LE CHEMIN DE CROIX

ARLIQUET, C'EST MARIE QUI NOUS INVITE CHEZ SON FILS JÉSUS.

En 1875 on construit une grotte de la Passion et on élève un calvaire avec un chemin de croix sur la colline qui surplombe Arliquet.

RENDEZ-VOUS DEVANT LA GROTTTE

15

Chercher dans l'Évangile Mt 26 (36-39)

Comment s' appelle cet endroit? G _ _ _ _ _

Chercher maintenant Lc 22 (39-43) pour mieux comprendre ce qu'a voulu représenter le sculpteur.

A quelle phrase du Notre Père fait penser la prière de Jésus?

.....

St Luc nous aide à trouver le nom des arbres que l'on pourrait planter à cet endroit:

des O _ _ _ _ _

Ici commence un chemin difficile pour Jésus mais un chemin qui va conduire les hommes au bonheur de la résurrection.

RENDEZ-VOUS AU BAS DU CHEMIN

16

Ce chemin nous fait revivre le chemin où Jésus a porté sa croix avant de ressusciter.

Les limousins ont toujours respecté et admiré les saints, ils ont très tôt compris que comme nous le disait le pape Jean-Paul II:

**"Les saints ne vieillissent
pratiquement jamais.
Ils restent continuellement les témoins
de la jeunesse de l'Eglise.
Ils ne deviennent jamais
des hommes et des femmes d'hier.
Ils sont toujours
les hommes et les femmes du "lendemain"
...les témoins du monde futur."**

RENDEZ-VOUS PRÈS DE LA STATUE QUI SE TROUVE
DERRIÈRE LE PONT.

14

LA PIETÀ: NOTRE DAME D'ARLIQUET

Il y a encore beaucoup de guerre, de violences, de famines et de misère dans l'histoire du Limousin.

Aussi les limousins aiment-ils particulièrement une représentation de la vierge Marie qui parle aux cœurs de tous les malheureux.

Celle qu'on appelle « Vierge de Pitié » ou « Pietà » .

Marie est assise, son fils Jésus mort sur ses genoux, c'est l'image de la douleur d'une mère.

On l'appelle aussi Notre Dame des sept douleurs.

Depuis peut-être le XV ou XVIème siècle une Piéta attire les pèlerins à Arliquet: Notre Dame d'Arliquet.

Le sculpteur essaie de faire passer tout son cœur et tout ce qu'il avait compris de Marie dans sa sculpture.

Il utilise pour cela:

l'expression des personnages
leurs positions
la couleur .

Rentre dans la chapelle en pensant à tous ces pèlerins qui t'ont précédé, en silence et avec respect.

RENDEZ-VOUS DANS LA CHAPELLE

7

LA CHAPELLE

NOTRE DAME D'ARLIQUET

Note 2 ou 3 adjectifs auxquels te fait penser le visage de la Vierge :

.....

Comment reconnais-t-on que c'est Jésus qui est sur ses genoux?

.....

Quelles sont les couleurs de la sculpture ?

.....

Que fait Marie de ses mains?

.....

Arliquet, c'est ce lieu retiré où nous prions en présence de Marie qui nous donne son Fils.

A toi de composer ta prière au plus profond de ton cœur.

RENDEZ-VOUS SUR LES MARCHES DE LA CHAPELLE

Les travaux terminés, les vitraux posés, les cloches baptisées, la chapelle est consacrée lors d'une grande fête et au milieu des "Alléluia"...

REGARDER

- La finesse des clochers
- Le dessin du calcaire blanc sur la brique
- Le balcon extérieur pour les messes en plein air

A l'intérieur

Quelles couleurs dominent?.....

Le maître autel et l'autel de St Anne sont entourés des rois et prophètes : chercher Abraham, Moïse, David Isaïe. L'un d'eux figure sur les deux autels, lequel:

A qui est dédié le troisième autel?

On y voit le pape lui remettre les clés de l'Eglise.

Devant se trouve une représentation de Notre-Dame appelée Notre-Dame de Fatima. Elle nous vient du Portugal

Dans 4 niches vitrées sont placées les reliques de 4 martyrs. Comment s'appellent les sculptures (ici en cire, mais généralement en pierre), allongées, placées sur un tombeaux:

des G_ _ _ _ _

On en trouve dans beaucoup de cathédrales, allez voir un jour celui de l'évêque de Limoges mort en 1325 qui se trouve dans la cathédrale de Limoges.

Fiche n°7-2

En 1868 grâce à l'effort des limousins aidés des ouvriers du nord de la France et de la Belgique c'est l'inauguration .

Plus tard les réfugiés lorrains aideront les aixois à remplacer les vitraux .

C'EST
EN S'UNISSANT
AUTOUR DE NOTRE DAME
ET AU NOM DU CHRIST
QUE L'ON VIT S'ÉLEVER ARLIQUET !

Chercher Mt 18 (20)

RENDEZ-VOUS DEVANT LES MARCHES DE LA CHAPELLE.

13

Fiche n°6-1

N.D. DE LORETTE

Après la période troublée de la révolution Française où l'on cache la statue pour la sauver, Notre Dame d'Arliquet retrouve sa chapelle.

Les pèlerins ne cessent jamais d'y venir prier.

Un prêtre originaire d'Aixe a l'idée de jumeler (agréger) Notre Dame d'Arliquet à Notre Dame de Lorette, en Italie, où se déroule alors l'un des plus importants pèlerinages d'Europe.

A Lorette on vient en pèlerinage pour voir la MAISON DE MARIE où Jésus a grandi et d'où il est parti pour annoncer la parole de Dieu.

Cette maison se trouvait au temps de Jésus
à N _____

Comment peut-elle se trouver alors à Loretto?

Histoire de la SANTA CASA

RENDEZ-VOUS PRÈS DE LA HAIE DE LAURIERS

9

Pour fêter l'agrégation au sanctuaire de Notre Dame de Lorette (1858) on organise une première grande procession pour laquelle Aix est décorée avec fleurs, feuillages, feux de bengale et lanternes.

On va chercher le soir Notre Dame dans son sanctuaire. On l'emmène à l'église où elle passe la nuit, puis on la reconduit chez elle le lendemain.

A quoi te fait penser cette procession?

aux O _____

Bientôt cette procession se renouvelle aux mêmes dates que celles-ci.

Connais-tu la date des dernières ostensions?

Connais-tu la date des prochaines ostensions?

RENDEZ-VOUS LÀ OÙ STATIONNENT
LES CHASSES LORS DES OSTENSIONS

10

UNE AVENTURE: LA CONSTRUCTION D'UNE NOUVELLE CHAPELLE

Les pèlerins viennent si nombreux aux processions de Notre Dame d'Arliquet que l'on décide de construire une nouvelle chapelle.

RENDEZ-VOUS SUR LE CÔTÉ EST DE LA CHAPELLE

11

Les Aixois la veulent magnifique, élancée et fine, plutôt que la pierre on pense alors aux filons d'argile très nombreux autour d'Aix.

Les Aixois vont alors avoir besoin de l'aide des gens du Nord et de leur spécialité dans le domaine des constructions en brique.

Histoire de la CONSTRUCTION de la CHAPELLE

RENDEZ-VOUS SUR LA BUTTE

12

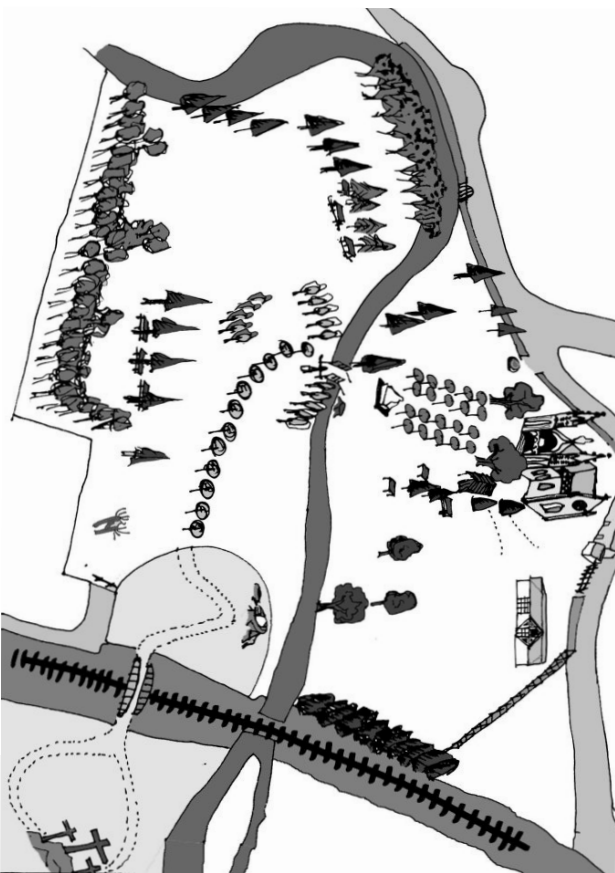
Histoire de la pose de la Vierge du pignon

14 stations mènent à la joie de la résurrection (+les 3 croix du grand calvaire). (voir l'histoire des chemins de croix sur le site d'Arliquet www.arliquet.com)

Aux rameaux 2006 un ou deux pieds de buis ont été planté pour accompagner chaque station.

Une Couronne pour Notre Dame

Ce sont les bijoux de toute la



population des alentours qui permirent de confectionner la couronne, la plupart ont été utilisés entiers de façon à ce que leur propriétaire les reconnaisse.

Les Vitraux

La rose et le lys ont de tout temps été associés aux images de Marie. Ils symbolisent l'amour et la pureté.

Les vitraux illustrent la vie de Marie racontée par les évangiles et par la tradition. Ils peuvent servir de base à tout un parcours sur Marie avec les plus jeunes.

La Tempête

Il s'agit d'un Séquoia dont la souche est impressionnante, mais dans la haie champêtre plantée au fond du parc par des bénévoles c'est plus de 400 végétaux qui nous enchanteront bientôt.

Un étiquetage des noms botaniques est en cours. Pour plus de détails voir la partie JARDIN et PROJET du site www.arliquet.com.

SOLUTIONS

Le pays des 1000 sources

L'Aurence doit son nom aux sables aurifères qu'elle transporte.

Et oui, à Arliquet coule de l'or!!!

Dans la main le sable de l'Aurence présente de petites particules brillantes qui émerveillent les enfants, sans doute du mica.

On peut inviter chacun à un petit moment de silence pour entendre la musique de la rivière.

Jésus dans Jn 7 37-38

Arliquet

On peut trouver des Aulnes, des peupliers, des charmes et des chênes ainsi que bien d'autres espèces en sous-bois...

A Arliquet il y a des Aulnes tout le long de la rivière. Ce sont des arbres à feuilles caduques (qui tombent) qui portent des fruits ressemblant à de petites pommes de pin et dont les oiseaux sont friands. En fin d'hiver ses chatons (fleurs pendantes) sont magnifiques. C'est un arbre qui a la caractéristique de pousser les pieds dans l'eau et dont les racines servent de refuge aux poissons.

Les Charmes ont été coupés car ils étaient en trop mauvais état. On a toutefois épargné « les deux amoureux ». Près de la sortie sud, on peut observer une branche qui les relie (autogreffe) et qui appartient à chacun des deux arbres. Les vieilles légendes prétendent que ce sont deux amoureux qui n'ont pu se rejoindre pendant leur vie et à qui une fée aurait jeté un « charme »....

Le temps des monastères

3 papes ont été limousins dans l'histoire de l'Église:

Pierre Roger élu pape en 1342 sous le nom de CLEMENT VI. Grand ami des arts et des sciences et défenseur de la paix. Il fit poursuivre l'édification du palais des papes à Avignon.

Etienne Aubert lui succède en 1362 sous le nom d'INNOCENT VI. Il entreprend des réformes pour réduire les fastes pontificaux.

Le troisième pape, Pierre Roger de Beaufort est élu à à peine 40 ans sous le nom de GREGOIRE XI.

Il contribue à réformer les ordres religieux et lutter contre les hérésies. Très bon diplomate il eut l'immense mérite de ramener le Saint Siège à Rome .

C'est Solignac bien-sûr !

C'est St Eloi, grand saint limousin, trésorier et conseiller personnel du roi Dagobert (d'où la chanson) qui fit construire cette grande abbaye, responsable à son tour de nombreuses construction de lieux de culte dans la région. Bien que la chapelle d'Arliquet n'aie sans doute pas été bâtie par elle, elle aurait pu l'être.

Histoire des lépreux.

Au milieu du XVIème siècle, un groupe de lépreux dont personne ne veut à Aix se réfugie à Arliquet. On les chasse, et quelques jours plus tard, on les retrouvera brûlés dans l'incendie d'une maison où ils avaient trouvé refuge...

Des Artistes qui aiment Marie

Les limousins sont spécialistes de l'émail et de la porcelaine grâce à la pureté de l'eau qui coule en limousin, à la quantité de bois qui y pousse et permettait d'avoir facilement une bonne source d'énergie et au

talents de leurs artistes.

Avec des enfants jeunes bien leur faire comprendre la différence entre Marie personne vivante, mère de Jésus et sa représentation multiple.

Comparer les différentes statues.

Leur demander ce qu'il mettrait en valeur s'ils étaient artistes.

La Piéta: Notre Dame d'Arliquet

Jusqu'à l'époque récente de Notre Dame de Lourdes, les peintres et sculpteurs avaient pris l'habitude de peindre Marie habillée de ROUGE et de BLEU.

Le BLEU était considéré comme un symbole céleste, de spiritualité et méditation., le ROUGE de royauté et d'amour divin, l'OR faisant référence à ce qu'il y a de plus précieux.

N.D. de Lorette

Voilà une période de l'histoire d'Arliquet un peu oubliée, elle s'inscrit dans le renouveau de piété mariale du 19ème siècle.

Elle est pourtant à l'origine des ostensions d'Aix.

A Lorette dès le début du christianisme, la maison de Marie est lieu de pèlerinage..

La légende raconte que lorsque la Palestine tombe sous la domination musulmane, les anges ont transporté la maison de Marie tout d'abord en Croatie vers 1291, puis en Italie vers 1294-95 dans un bois de Lauriers, d'où le nom de Loretto, où elle est devenue depuis le 13ème siècle un lieu de pèlerinage important.

Les découvertes récentes montrent que au 13ème siècle une famille italienne importante, les « Angelis » possédaient d'importants domaines en Palestine. L'invasion des mamelouks les chasse et ils rapatrient la plupart de leurs biens, dont la Santa Casa de Nazareth qu'ils font transporter pierre à pierre puis reconstruire selon les plans d'origine à Loretto.

La maison de la Vierge a bien été transportée par la main des « anges », mais pas forcément ceux du ciel!!!

Date des dernières ostensions 2002, rendez-vous pour les prochaines en 2009!

La construction d'une nouvelle chapelle

Peu habitués aux constructions entièrement en brique, les limousins font appel à des ouvriers du nord de

la France et de Belgique.

HISTOIRE de la pose de la Vierge.

Le jour de la pose de la Vierge sur le pignon, un échafaudage se rompt. De façon miraculeuse aucun ouvrier n'est blessé. On doit sculpter une nouvelle Vierge et on monte l'ancienne en haut de la colline.

La chapelle

Le BLANC symbole de pureté et de vertu domine l'ensemble, avec le BLEU et le ROUGE des vêtements de la vierge et des vitraux.

La statue du roi David figure sur les deux autels.

Plus rare, le troisième autel est dédié à Joseph à qui le pape de l'époque de la construction de la chapelle remet les clés de l'Église.

Les gisants en cire ont été conçus pour renfermer les reliques de corps entiers de martyres romains donnés au sanctuaire d'Arliquet.

D'où le surnom de Notre Dame d'Arliquet: Notre Dame des reliques.

Le chemin de Croix

La grotte de la Passion présente Gethsémani et le jardin des oliviers.